

アップデートマニュアル(V1.52.08)



注意

■インストール時はプロテクトキーを外してください。

プロテクトキーをパソコンにセットした状態でインストールすると、不具合が発生する原因となります。

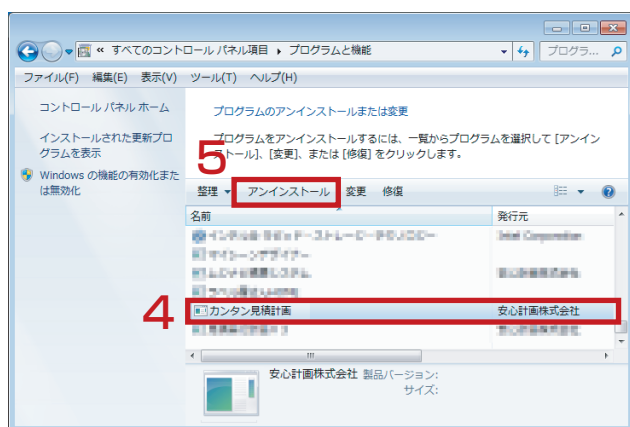
■インストール後は必ずパソコンを再起動してください。

再起動しないとインストールが完全に完了できない場合があります。



Step1

旧バージョンアンインストール



今回のバージョンアップ内容には大幅な変更点があるので、一度プログラムをアンインストールする必要があります。

1. コントロールパネルを開きます。

2. 表示方法を「大きいアイコン」に変えて、

3. 【プログラムと機能】を選択します。

4. 【カンタン見積計画】を選択して 5. アンインストールします。

Step2

アップデートファイルのダウンロード

アップデートファイルをサポートサイトからダウンロードします。

Ver1シリーズ			
種別	内容	ダウンロード	更新日
V1.52.08	バージョンアップ アップデートマニュアル	ダウンロード	2015.06.08
V1.52.08	新規インストール 新規インストールマニュアル	ダウンロード	2015.06.08

ダウンロード

1. 「Ver1 シリーズ」の「V1.52.08」のバージョンアップ枠にある【ダウンロード】をクリックします。

データダウンロード

以下の内容をご入力いただき「ファイルを表示する」を選んでください。

プロテクトキー番号/シリアルナンバー NO-

2

3 **ファイルを表示する**

プロテクトキー番号/シリアルナンバー NO-

4 **ファイルを表示する**

ダウンロードデータ本体 (kantan_ver1.52.08.zip : 135.56 MB)

5 kantan_Ver1.52.08.zip
圧縮 (zip 形式) フォルダ

2. お持ちの「プロテクトキー番号」を入力し、
3. **【ファイルを表示する】**をクリックします。(NO-※※※※※)

4. **【ダウンロードデータ本体】**をクリックします。

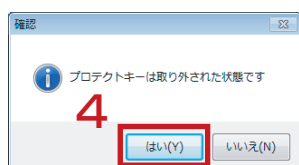
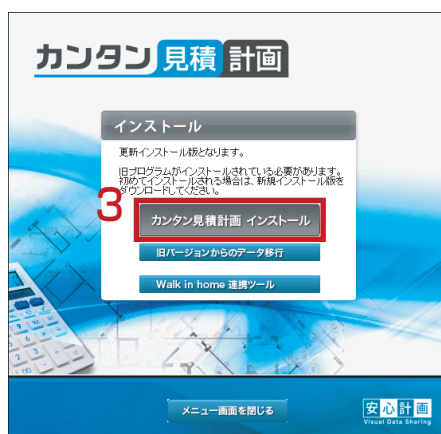
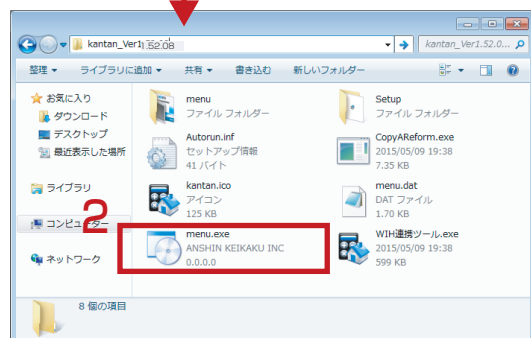
5. Zip 圧縮されたデータがダウンロードされます。

Step3 プログラムの再インストール

kantan_Ver1.52.08.zip
圧縮 (zip 形式) フォルダ

1 解凍

kantan_Ver1.52.08
ファイル フォルダ



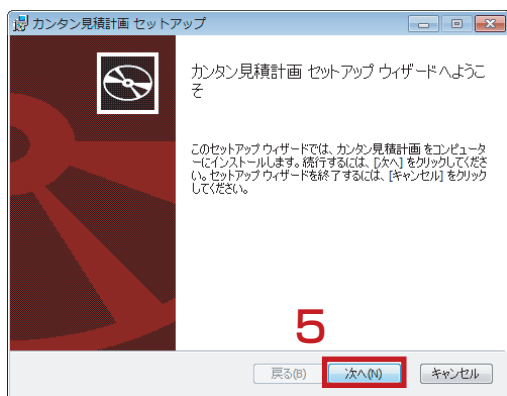
1. ダウンロードした「kantan_Ver1.52.08.zip」を解凍します。

解凍した「kantan_Ver1.52.08」フォルダ内の

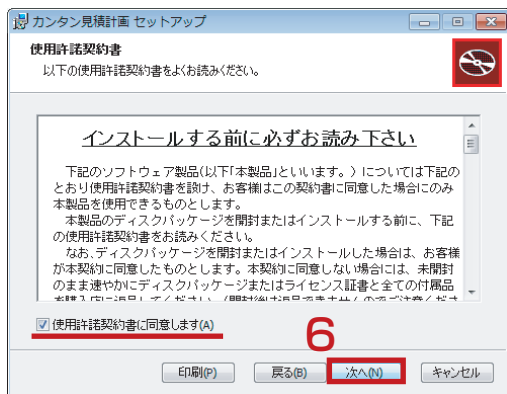
2. **【menu.exe】**を実行します。

3. バージョンアップ欄の**【カンタン見積インストール】**を選択します。

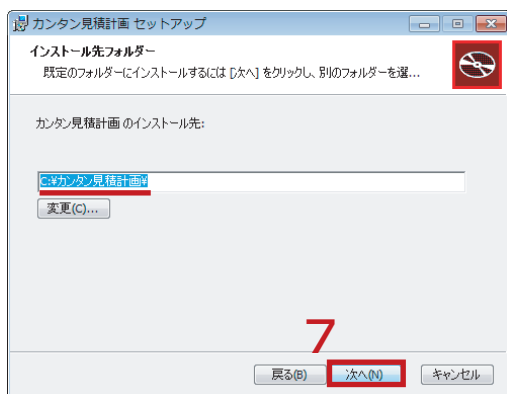
4. プロテクトキーをパソコンに挿していないことを確認して**【はい】**を選択します。



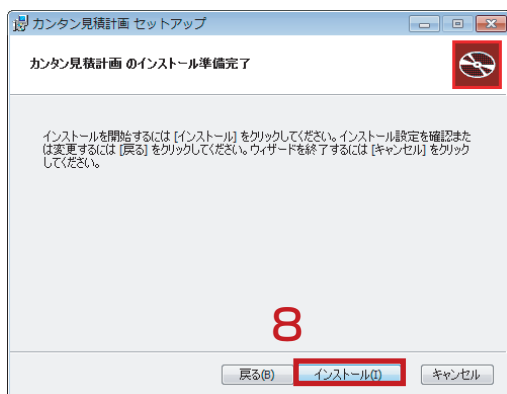
5. **【次へ】** をクリックします。



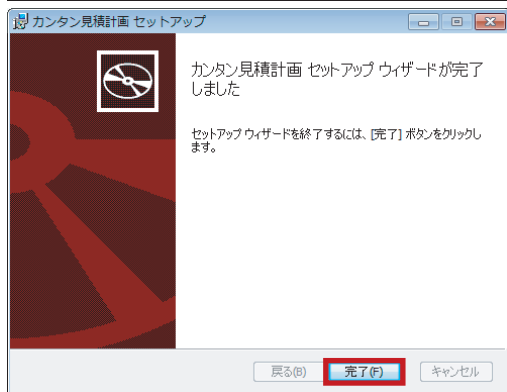
6. 使用許諾書を一読いただき、**【使用許諾契約書に同意します】** にチェックを入れ **【次へ】** をクリックします。



7. インストール先が「**C:¥ カンタン見積計画 ¥**」になっている事を確認し、**【次へ】** をクリックします。



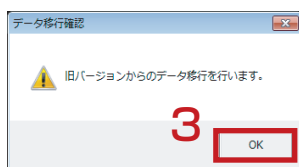
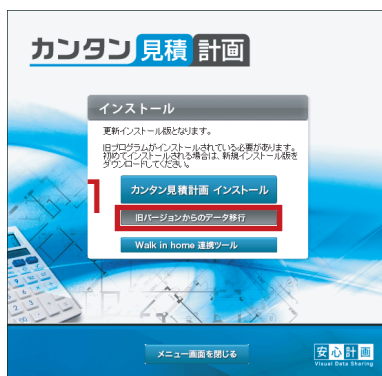
8. **【インストール】** をクリックします。



9. **【完了】** をクリックします。

Step4

旧バージョンからのデータ移行



1. **【旧バージョンからデータ移行】** をクリックします。

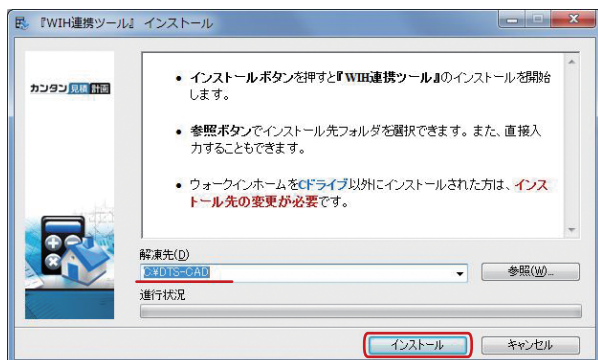
※旧バージョンにて自社仕様にカスタマイズされている方のみ行ってください。

2. **【はい】** をクリックします。

3. **【OK】** をクリックします。

Step5

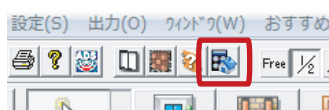
Walk in home 連携ツールのインストール



1. インストールメニューの
【Walk in home 連携ツール】 を選択します。

2. 解凍先が「Walk in home」のインストール先と同じことを確認して **【インストール】** を選択します。

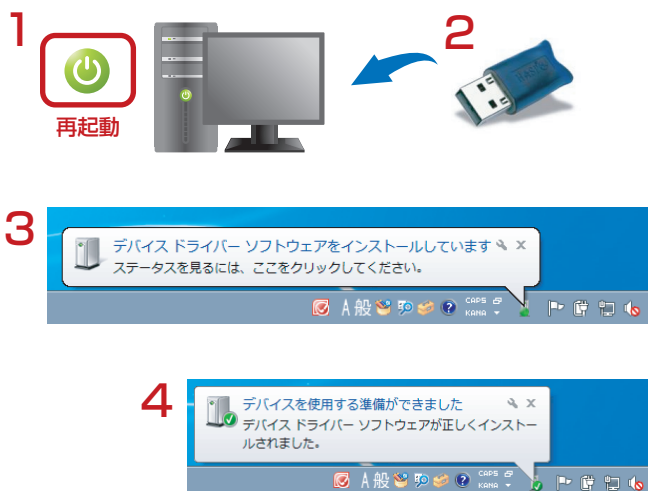
※必ず「Walk in home」のインストール先に設定してください。



※Walk in home に連携用のアイコンが表示されます。

Step6

プロテクトキー (HASP) ドライバーインストール



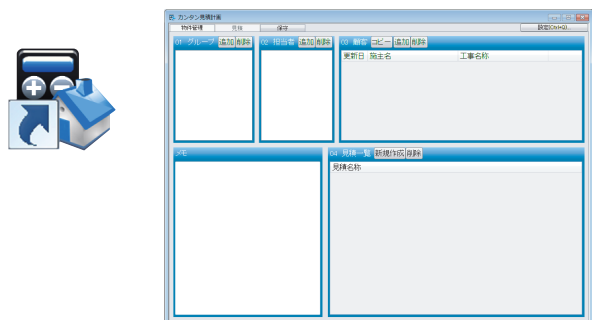
1. パソコンを再起動します。
2. プロテクトキーをパソコンにセットします。
3. 画面右下にポップが表示され、インストールが始まります。
4. インストールが終了し、プロテクトキーのランプが赤く光ります。

※ドライバーインストールができなかった場合は、
[【安心計画サポートサイト】](#)（[カンタン見積計画](#)）
「HASP ドライバー：このファイルの適用手順」を参照してください。
<http://anshin-support.jp/refo/update/>

HASPドライバー			
バージョン	内容	ダウンロード	更新日
V6.60.1.36770	プロテクトキー用ドライバー	ダウンロード <small>このファイルの適用手順</small>	2014.10.18

Step7

起動確認



「カンタン見積計画」を起動します。

ご不明な点等ございましたら、弊社サポートセンターまでご連絡ください。

安心計画株式会社

テクニカル
サポート

TEL (IP電話) : 050-5527-5710

WEBフォーム : <https://anshin-support.jp/form/help-desk-service>
月曜から土曜の午前9時～午後8時（日曜祝日および弊社指定休日を除く）